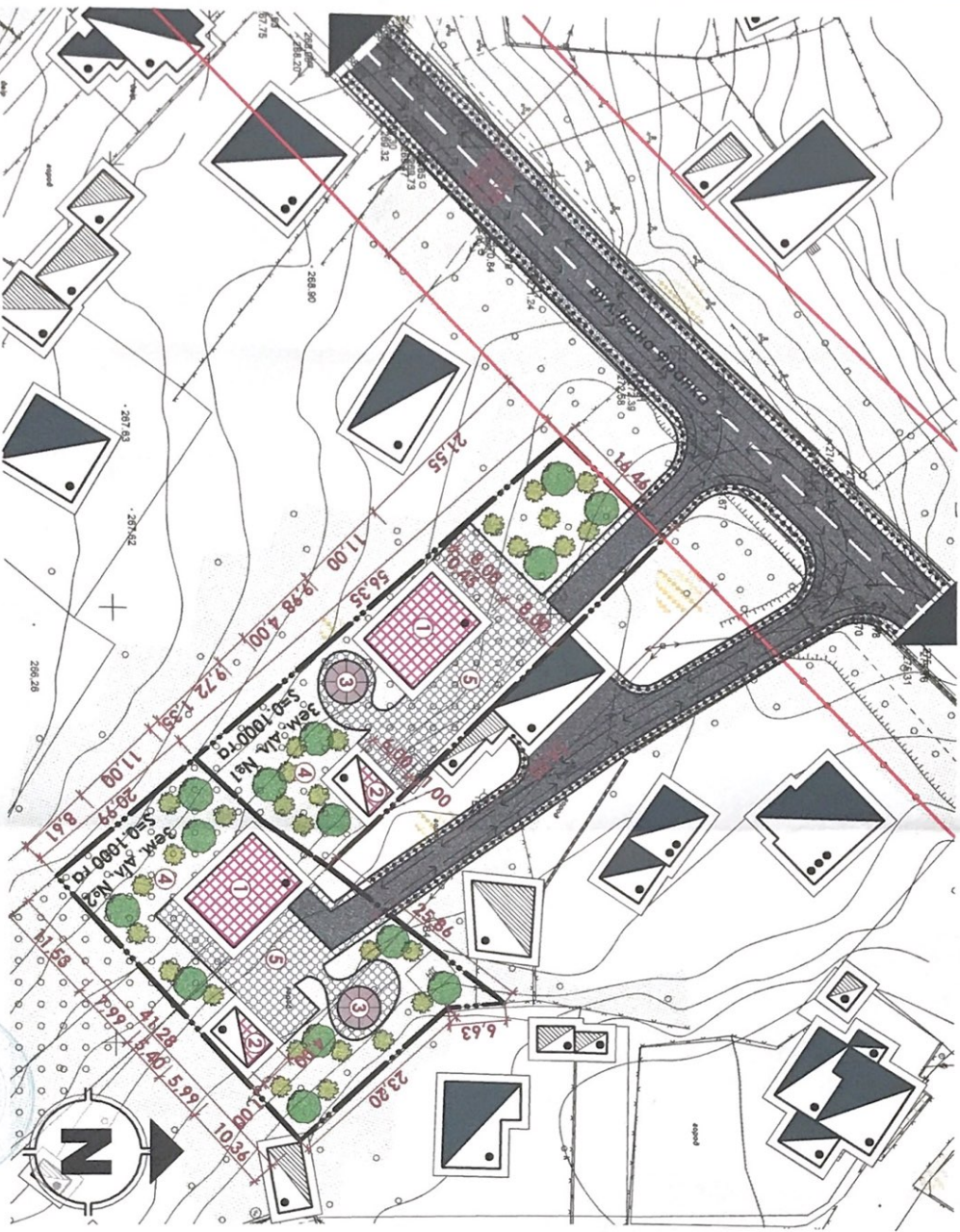


Проектний план, проектні ландшафтні обмеження, основні напрямки руху транспорту та пішоходів М 1:500



ТЕХНІКО-ЕКОНОМІЧНІ ПОКАЗНИКИ		Земельної ділянки №1	
№	Назив/опис	Значення	Значення
1	Загальна площа в межах проекційної земельної ділянки	1000,0	
2	Площа забудови	112,0	
3	Площа проїздів	50,0	
4	Площа озашошення	406,2	
5	Площа озашошення території	431,8	
6	Висоток забудови	11,2%	

ТЕХНІКО-ЕКОНОМІЧНІ ПОКАЗНИКИ		Земельної ділянки №2	
№	Назив/опис	Значення	Значення
1	Загальна площа в межах проекційної земельної ділянки	1000,0	
2	Площа забудови	112,0	
3	Площа проїздів	39,5	
4	Площа озашошення	273,6	
5	Площа озашошення території	574,9	
6	Висоток забудови	11,2%	

Зм.	К-сть	Автори/Ін. док.	Експерт	Дата
1	1	Головецький	Головецький	2017
2	1	Шаремет	Шаремет	2017
3	1	Мартиненко	Мартиненко	2017

Замовник: Виконавчий комітет Вінницької міської ради

Детальний план території, земельної ділянки для будівництва та обслуговування житлового будівництва, господарських будівель та споруд по вул. Івана Франка, 17, в м. Вінниця, Львівської області.

Детальний план території

Стадія	Арх.	Арх.	Арх.
1	ДП	3	5

Проектний план, проектні ландшафтні обмеження, основні напрямки руху транспорту та пішоходів М 1:500

ФОРМ. Головецький Н.Я.
ГАП Шаремет М.Д.
Сертифікат. 000736

ЕКСПЛІКАЦІЯ	
1.	Проекційний житловий будинок;
2.	Проекційна господарська споруда;
3.	Дальнівка;
4.	Подвір'я;
5.	Фруктовий сад.

УМОВНІ ПОЗНАЧЕННЯ	
	Межа території на яку розробляється детальний план території
	Проекційна жилава споруда
	Проекційна не жилава споруда
	Житлові будівлі та споруди
	Нежитлові будівлі та споруди
	Територія житлової забудови
	Озашошення
	Тропушки, мостовня
	Продляні, вулиці та їх червоні лінії
	Рух транспорту
	Рух пішоходів

